

MARCATORE LASER UV MOD.

# THUNDER AURORA 8 UV

**THUNDER AURORA 8 UV** rappresenta la scelta ideale per chi cerca **prestazioni elevate**, **precisione micrometrica** e **massima affidabilità** nel campo della marcatura laser, sia in ambito industriale che creativo.

Equipaggiato con una **sorgente laser UV da 5 W**, è progettato per effettuare una marcatura "a freddo", **estremamente efficace** su materiali sensibili e delicati, come vetro, ceramica, plastica, metalli anodizzati e superfici verniciate. Questa tecnologia consente di ottenere **incisioni nitide**, senza causare danni termici, preservando l'integrità estetica e funzionale dei materiali trattati.

La **straordinaria flessibilità operativa**, unita a una **velocità di marcatura fino a 7.000 mm/s**, rende questa macchina perfetta per lavorazioni che richiedono **precisione, dettaglio e ripetibilità** costante nel tempo. **THUNDER AURORA 8 UV** eccelle nella realizzazione di codici a barre, QR code, numeri seriali, loghi aziendali, matrici, grafiche complesse e testi personalizzati, anche su superfici piccole o di forma cilindrica. Ogni incisione risulta nitida, anche su materiali normalmente difficili da trattare con altre sorgenti laser.

La sua **versatilità** lo rende **adatto a una pluralità di settori**, rispondendo in modo efficace alle esigenze della produzione industriale, della componentistica tecnica e della prototipazione avanzata. È altrettanto ideale per ambiti dove la precisione è imprescindibile, come il settore medicale, cosmetico, elettronico e quello della gioielleria.

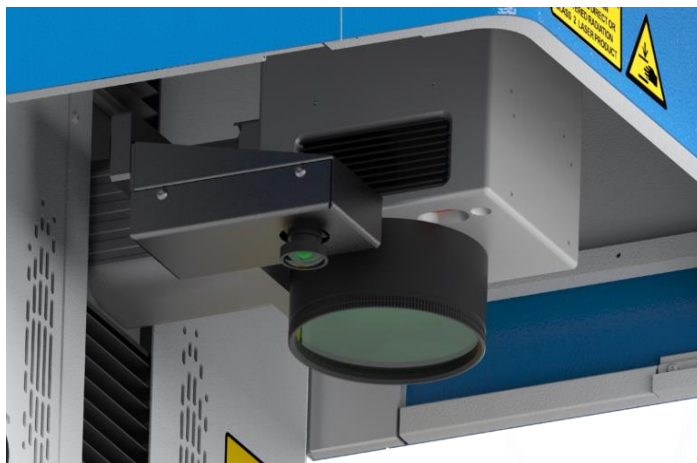
**Capace di marcare sia materiali metallici che non metallici**, questa macchina lavora con **grande efficacia** anche su **superfici trattate o rivestite**, come quelle verniciate, placcate o sottoposte a trattamenti di anodizzazione. Ogni incisione avviene con un **controllo totale sul processo**, grazie al **sistema di autofocus** e posizionamento assistito tramite **camera ad alta risoluzione**.



# Perché scegliere THUNDER AURORA 8?

## I vantaggi della sorgente con tecnologia UV:

1. **Materiali lavorabili:** la sorgente laser UV permette di avere il più **ampio range di materiali lavorabili** rispetto a qualsiasi altro marcatore laser. È possibile lavorare acciaio inossidabile, alluminio, ottone, rame, legno, polycarbonato, ABS, ceramica, vetro, pietra e molto altro ancora!
2. **Alta precisione:** la sorgente UV garantisce dettagli estremamente fini, ideali per loghi, codici a barre, numeri di serie e marcatura su materiali delicati.
3. **Velocità e affidabilità:** galvanometro ad alta velocità per incisioni fino a 7.000 mm/s, con autofocus e camera ad alta risoluzione per un posizionamento sempre impeccabile.
4. **Design sicuro e funzionale:** struttura completamente chiusa, segnalatore di fine lavoro e interruttore di emergenza. Ideale per ambienti professionali e laboratori.
5. **Area di lavoro e accessori:** superficie di incisione di serie di 150 × 150 mm (estendibile fino a 200 x 200 mm), compatibile con accessorio rotary per marcature su superfici cilindriche.



## Protezione senza compromessi!

La protezione degli occhi dell'utente è la massima priorità.

La copertura protettiva completamente chiusa riduce significativamente il rischio di lesioni oculari.



## Pannello di controllo innovativo!

Il pannello pulsanti con icone grafiche intuitive ed indicatori di stato LED, integra la regolazione della messa a fuoco, il controllo dell'illuminazione e il funzionamento della ventola con accesso rapido one-click.



## Fotocamera integrata di serie!

La fotocamera facilita il posizionamento accurato dei materiali, assicurando un allineamento perfetto.

Inoltre, è possibile monitorare in tempo reale la marcatura, consentendo agli utenti di supervisionare le operazioni.





## MATERIALI LAVORABILI

### Metalli (anche anodizzati, verniciati, cromati)

acciaio, ferro, alluminio, ottone, rame, cromo, bronzo, argento, oro, platino e molti altri

### Plastiche, gomme e polimeri (anche verniciati)

ABS, PP, PE, PET, PES, PEEK e molte altre

### Vetro

### Ceramiche

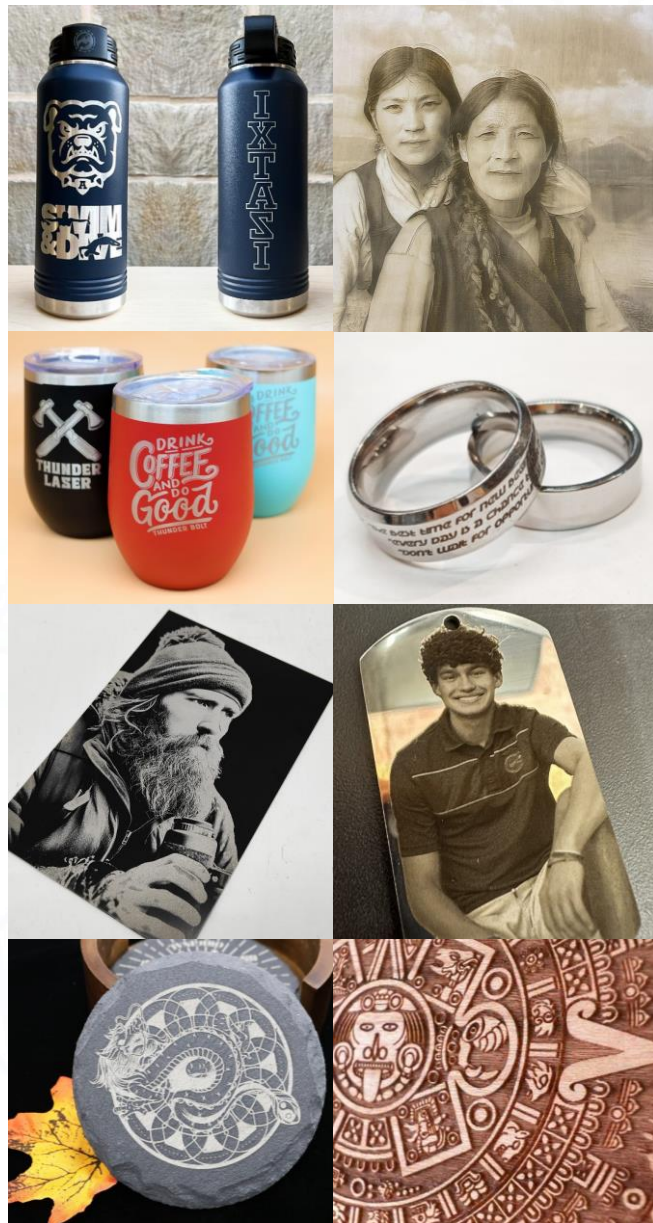
### Legno (sia naturale che composito)

### Carta

### Tessuti

### Pelle e similpelle

### Silicio e altri componenti microelettronici



## CARATTERISTICHE TECNICHE

Tipo di sorgente laser	UV
Potenza laser	5 W
Dimensione area di marcatura	150 x 150 mm
Dimensioni piano di lavoro	373 x 292 mm
Corsa asse Z	200 mm
Velocità massima di marcatura	7.000 mm/s
Frequenza	20 – 150 kHz
Durata impulso (Q-Pulse)	1 – 50 µs
Dimensioni (L x P x H)	770 x 430 x 799 mm
Peso	93 kg
Telecamera integrata	✓
Autofocus	✓
<b>Software</b>	LightBurn (compatibile Windows e MAC)
Interfaccia utente user-friendly	✓
Supporto formati file comuni (AI, DXF, BMP, JPG, PNG, ecc.)	✓
Funzionalità di anteprima in tempo reale	✓
Opzioni avanzate per il controllo preciso dei parametri laser	✓
Libreria di parametri preimpostati per vari materiali	✓
<b>Optional</b>	
Licenza software LightBurn	✓
Mandrino rotante per oggetti curvi	✓
Lente 110 x 110 mm	✓
Lente 200 x 200 mm	✓